

ЖИ - ШИ

ЛЫЖИ

ШИНЫ

ЧА - ЩА

ЧАЩА

ЧАШКА

ЧУ - ЩУ

ЧУЛОК

ЩУКА



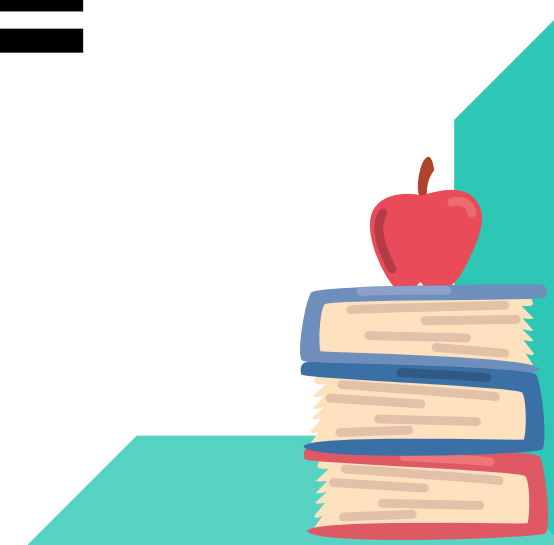
БЕЗУДАРНЫЕ ГЛАСНЫЕ В КОРНЕ СЛОВА

МОРЯ́ - МОРЕ

РЕКА́ - РЕКИ

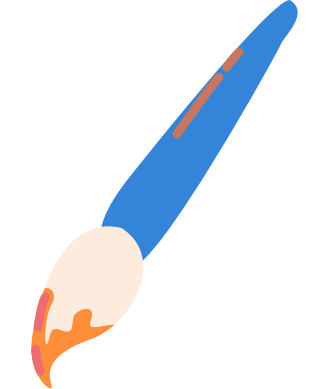
ТРАВА́ - ТРАВЫ́ ЗИМА́ - ЗИМЫ́

ГРЯДА́ - ГРЯДАКА





НЕ С ГЛАГОЛАМИ ПИШИ



ОТДЕЛЬНО

НЕ — **ПРИШЕЛ**
НЕ — **ВЫУЧИЛ**
НЕ — **ЗНАЛ**





ЧК ЧН НЧ НЩ РЩ



без ь

дочка

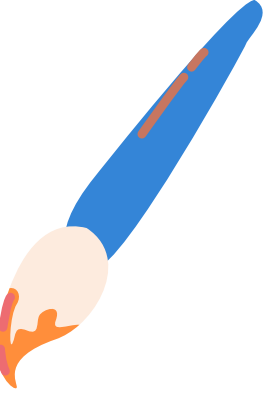
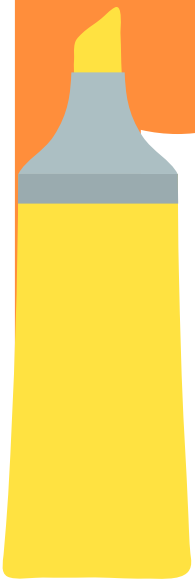
птенчик

барабанщик

скворечник



РАЗБОР СЛОВА



1.



ОКОНЧАНИЕ

2.



ОСНОВА

3.



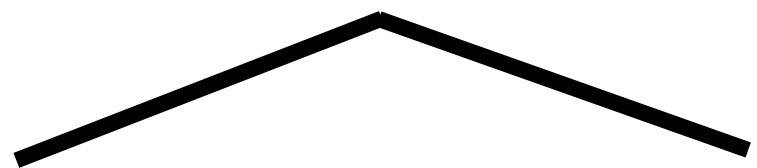
КОРЕНЬ

4.



ПРИСТАВКА

5.



СУФФИКС

